



### مدیریت درمان سگته حاد مغزی

کد ۷۲۴

### مرکز آموزشی درمانی آیت اله کاشانی شهرکرد

آدرس: شهرکرد - خیابان پرستار ۹-۲۵۴۸۲۶۴۲۲-۳۸

Kashanihp.skums.ac.ir

واحد آموزش به بیمار

کد: PE/NUR -KH-01-21

در صورت نیاز به درمان فشار خون حداکثر مجاز به کاهش فشار خون تا ۱۵٪ طی ۲۴ ساعت اول هستیید و فشار خون نبایستی بصورت حاد پایین آورده شود

• تجویز **O2** نازال در صورت **SPO2 < 95%**

• انجام **ECG** ، در صورت درد قفسه سینه قبل از انجام

**BRAIN CT** گرفته شود

• عدم تجویز آسپرین، کلوییدوگرل، هپارین و وارفارین در

۲۴ ساعت اول

• پیشگیری و مدیریت عوارض حین درمان و پس از آن و

مشاوره با متخصصین مربوطه در صورت لزوم

• ارائه **PPCI** مغزی شامل ترومبکتومی مکانیکال و

ترومبولیتیک در بیمارانی که اندیکاسیون این خدمات را

دارند

• بررسی عوامل ایجاد کننده سگته حاد مغزی مجدد و

برنامه ریزی برای رفع آنها

نکته: برای تزریق ترومبولیتیک داخل وریدی داشتن جواب

**BS** با گلوکومتر کفایت می کند و نباید بخاطر جواب سایر

آزمایش ها، تزریق را به تاخیر انداخت مگر در موارد وجود

علائم بالینی مشکوک اختلالات خونی یا ترومبوسیتوپنی،

مصرف اخیر وارفارین یا هپارین و سایر ضد انعقادها می شود

که در صورت نیاز برای اورژانس قابل دسترس می باشد.

### مراحل ارائه خدمت به این بیماران:

• بررسی وجود علائم سگته حاد مغزی مانند

**FAST**

• کنترل **BS** ، کنترول در حد **mg/dl ۱۵۰**

• اخذ شرح حال دقیق با تمرکز بر زمان دقیق بروز علائم،

سابقه آلرژی و سابقه مصرف آنتی کواگولان

• قرار دادن بیمار در محیطی آرام

• قرار دادن بیمار در وضعیت طبیعی بدن در طول بدن

• برقراری دو لاین وریدی مناسب

• از تجویز سرم های قندی پرهیز گردد و سدیم خون در

سطح **mg/dl ۱۴۰ - ۱۲۵** حفظ گردد

• بیمار **NPO** گردد

• آزمایشات اولیه شامل **BS ، PT ، PTT ، INR ، PLT**

**BRAIN CT**

• بدون کنتراست حداکثر بعد از **25** دقیقه از ورود بیمار

مانیتورینگ قلبی و پالس اکسیمتری مداوم

• کنترل **BP ، GCS** ، اندازه مردمکها و واکنش به نور (

در ۲ ساعت اول هر ۱۵ دقیقه یکبار سپس هر ۳۰ دقیقه یکبار

تا ۶ ساعت و هر یک ساعتی یک بار تا ۲۴ ساعت

## زمان های مهم در مدیریت درمان سکته حاد مغزی:

شامل تاریخ، ساعت و دقیقه

**Symptoms to Door time :** زمان شروع علائم

تا رسیدن به بیمارستان

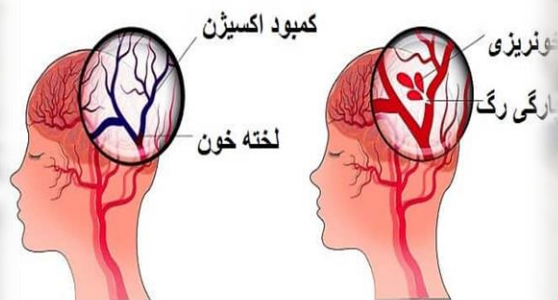
**Door time :** زمان ورود بیمار به بیمارستان

**Door to Needle Time :** فاصله زمانی بنن ورود

بیمار به بیمارستان و شروع درمان استاندارد که ترجیحا باید کمتر از یکساعت باشد.

**Device Time :** زمان عبور وایر جهت PCI

دو نوع سکته مغزی



سکته مغزی ایسکمیک

سکته مغزی هموراژیک

علائم بروز سکته حاد مغزی:

## BEFAST

زمان طلایی برای رسیدن به مرکز درمانی سه ساعت و نیم پس از بروز علائم است البته بیمار هر چه زودتر به بیمارستان مراجعه کند قطعاً بهتر است

## BALACNE: از دست دادن تعادل

**EYES, ابروهای خود را بالا ببرد یا پلک ها را ببندد و فشار دهد، عدم قرینگی در هر کدام از آنها معیار مثبت تلقی میگردد**

## FACE صورت

از بیمار بخواهید لبخند بزند عدم قرینگی معیار مثبت تلقی می گردد

## ARM بازو

از بیمار بخواهید هر دو بازو را بالا بیاورد و بمدت ۱۰ ثانیه نگه دارد. هر گونه ضعف ناگهانی و یکطرفه مثبت تلقی می گردد

## SPEECH تکلم

از بیمار بخواهید یک جمله را تکرار کند. هر گونه اختلال ناگهانی در بیان و در درک گفتار مثبت تلقی می گردد.

## TIME زمان

اولین زمان بروز ناگهانی علائم را سوال کنید (آخرین باری که بیمار سالم دیده شده است)

**سکته مغزی** یکی از علل اصلی مرگ و میر و ناتوانی در سراسر جهان می باشد. حدود ۸۵ درصد سکته های حاد مغزی ایسکمیک و ۱۵ درصد از نوع هموراژیک می باشند

عوارض ناشی از سکته حاد مغزی، هزینه های هنگفتی را بر خانواده و نظام سلامت تحمیل می کند. یکی از استراتژیهای موثر در درکان سکته حاد مغزی ترومبولیتیک تراپی است که انتظار می رود هر مرکز درمانی پیش بینی امکان اجرای آن را داشته باشد.

## تعریف سکته حاد مغزی:

طبق تعریف سازمان بهداشت جهانی، سکته مغزی سندرم بالینی سریعاً پیشرونده موضعی اختلال عملکرد مغزی است که بیشتر از ۲۴ ساعت طول می کشد و یا منجر به مرگ می شود و نوع ایسکمیک آن منجر به انسداد شریان های مغزی می گردد

